

Ortomat-MT

Permanente Netzüberwachung mit automatischer Datenübertragung GSM



- Pegel, Frequenz- und Breitbandanalyse
- Datenkommunikation über GSM-Netz
- 24-h Überwachung
- Hydranten Alarm
- Audiodatei-Übertragung
- Einfache Montage
- Intelligent und robust

Ortomat-MT Prozessoptimierung in der permanenten Wasserlecküberwachung

Ortomat-MT ist eine Investition zum Sparen, und zwar in zweierlei Hinsicht:

Wer Lecks erkennt, spart Reparaturkosten

Früherkennung und rasche Ortung können vor Wasserschäden bewahren, deren Behebung im schlimmsten Fall soviel kostet wie ein ganzes Ortomat MT- System.

Wer Lecks erkennt, spart Wasser

Kleine, verborgene Lecks verursachen erstaunlich grosse Wasserverluste: Bei 3 bar Wasserdruck verursacht ein Leck von 8 mm Durchmesser einen jährlichen Verlust von 24 870 m³, bei 10 bar beträgt der jährliche Verlust 52 580 m³.

Anwendung

Ortomat-MT – Permanente Lecküberwachung für erdverlegte Trinkwasserleitungen

Das Ortomat-MT Lecküberwachungssystem bietet mit neuester Technik und verschiedenen Messverfahren die Möglichkeit, Wasserleckstellen im Frühstadium zu erkennen.

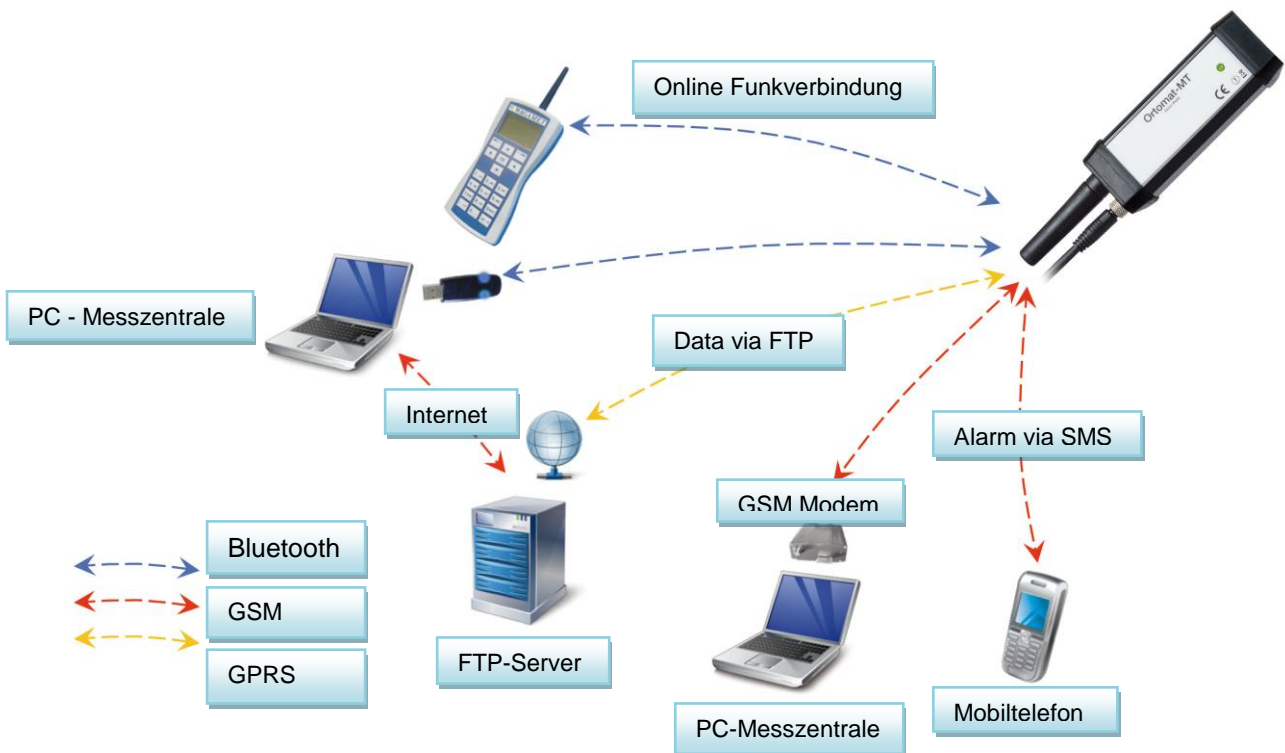
Unter Druck stehende Wasserleitungen können schnell und effizient auf Leckstellen überprüft respektive überwacht werden – permanent oder temporär.

Wie bereits beim bewährten Ortomat Vorgängersystem, erhält der Anwender eine einfache, aber aussagekräftige Leckinformation.

Einbaumethoden

Die Montage der Ortomat-MT Logger erfolgt über eine Magnetadaptierung in Schieber-schächten, Hydranten oder direkt an der Wasserleitung. Als besonders komfortable Installationsmöglichkeit bieten sich die Hydranten der Firma vonRoll-hydro an.

Die Geräte verfügen über ein robustes Gehäuse der Schutzklasse IP68 und sind somit auch für widrigste Einsatzbedingungen konzipiert. Die Batterien können selbstständig gewechselt werden.



Datenübertragung

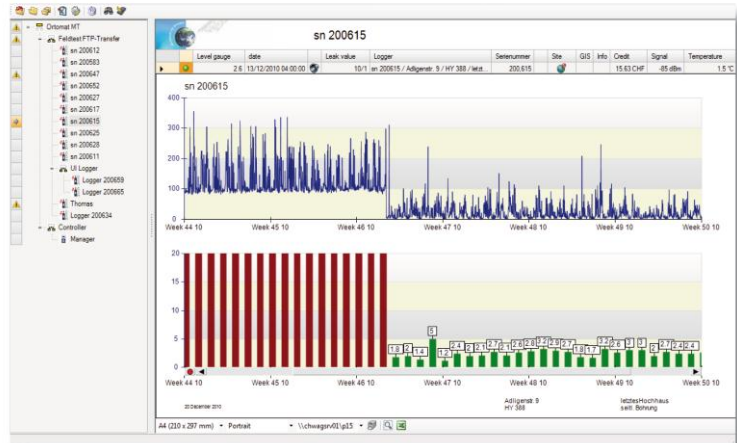
Messprinzip

Der Ortomat-MT erfasst die Geräuschstruktur am Messpunkt permanent (24h) Speziell kontrolliert werden dabei die Tageszeiten, in denen am wenigsten Wasser verbraucht wird (Hauptmessung).

Das Gerät zeichnet mit seinem hochempfindlichen Vibrationssensor feinste Leckgeräuschbildungen im Leitungsnetz auf.

Neben der Geräuschpegelmessung werden auch Frequenz und Bandbreitenanalysen (Spread) durchgeführt.

Als erweiterte Funktion bietet das Gerät eine Hydrantenüberwachung an. Wasserbezüge können innerhalb von ca. 60 Sekunden erkannt und gemeldet werden.



Software

Datenauswertung

Der Ortomat-MT als Basisversion, bietet eine Datenkommunikation zum Computer via BLUETOOTH® oder 868-MHz Funktechnologie.

Optional besteht die Möglichkeit, die Kommunikation des Gerätes zur zentralen Auslesestelle mittels eingebautem GSM-Modul vollständig zu automatisieren.

Leckalarmmeldungen können dadurch ohne Verzögerung auf einem Mobiltelefon empfangen werden und dies auf bis zu vier Zielnummern gleichzeitig.

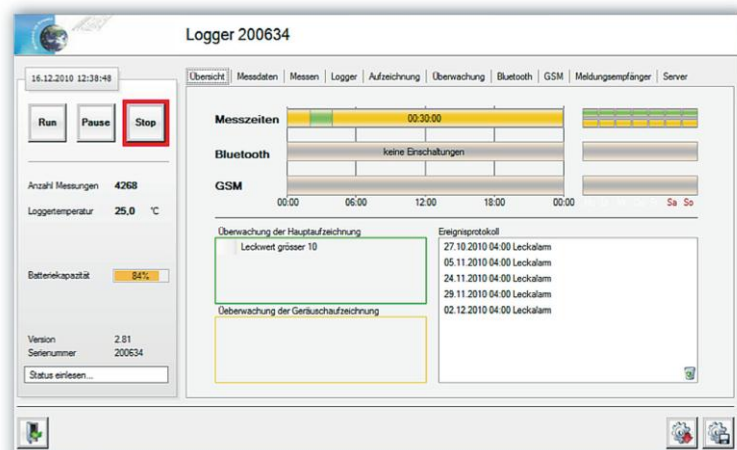


Die automatisierte, periodische Datenübertragung erfolgt via GPRS auf einen FTP-Server. Um die Datenmenge gering zu halten, sendet der Logger jeweils nur immer die Daten, die seit der letzten Übertragung neu dazuge-

kommen sind. Neben den Leckwerten aus der Nachtmessung werden auch die Geräuschverlaufsdaten und eine Audiodatei der letzten Messnacht übermittelt.

Die lokal installierte Ortomat-MT PC-Software kann per Mausklick mit dem FTP-Server synchronisiert werden. Es ist lediglich eine Internet-Verbindung erforderlich.

Ausgelesene Daten werden automatisch im Controller zwischengespeichert und stehen zur weiteren Analyse in der Ortomat-MT PC-Software bereit. Audiodaten zur akustischen Kontrolle des Messpunktes können direkt übertragen werden.



Ortomat-MT Einstellungen

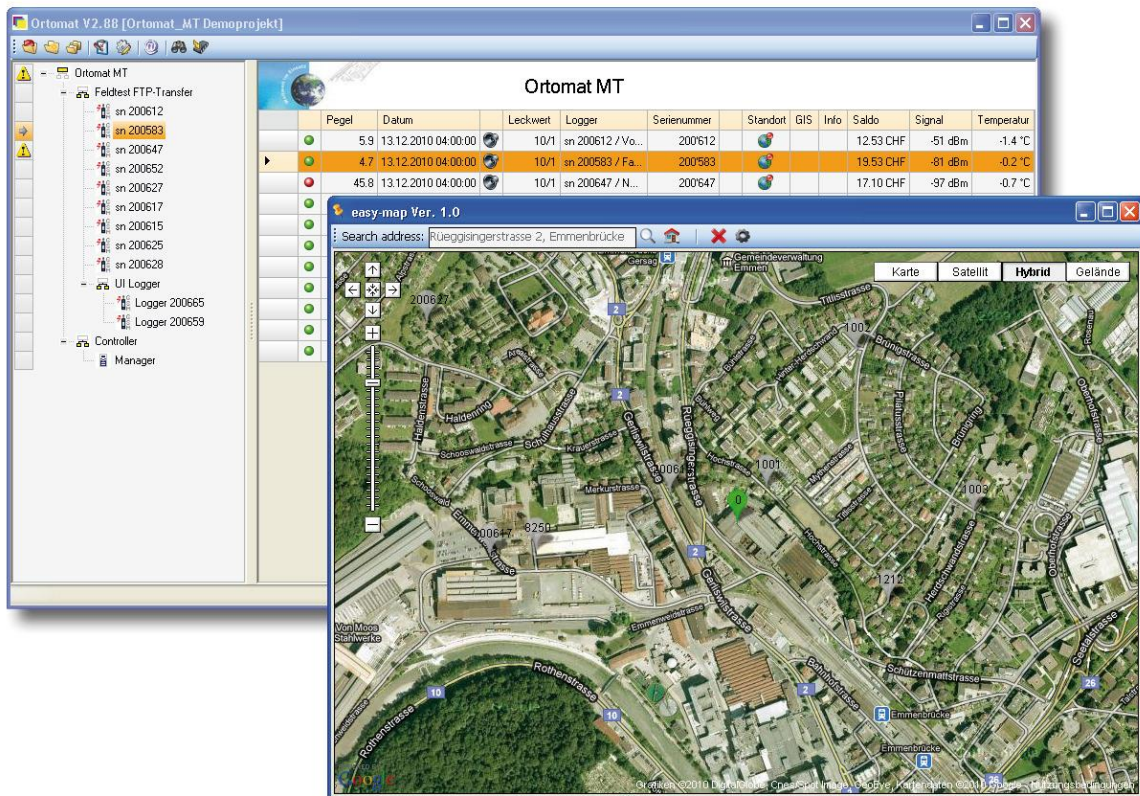
Software

Die Ortomat-MT PC-Software dient zur grafischen Darstellung und Verwaltung der Messdaten. Mittels drahtloser Funkverbindung zum Logger können Daten ausgelesen und Einstellungen umprogrammiert werden. Sind die Logger mit GSM-Modulen ausgerüstet, kommuniziert die PC-Software mit diesen völlig autonom über einen FTP-Server.

Zur Visualisierung der im Leitungsnetz installierten Messpunkte steht optional die Ortomat-GIS Software bereit. Dies ist ein hochwertiges Kartentool, basierend auf den aktuellen digitalen Leitungsdaten der Wasserversorgung. Als Alternative hierzu bietet sich das Ortomat easy-map an. Dieses verwendet frei verfügbare Kartendaten von Google Maps.

Erfahrung mit dem Ortomat-MT System

Das Ortomat-MT System wird bereits in der Schweiz und international betrieben und überzeugt durch eine gute Leck-Früherkennung. Leckstellen können in einer frühen Entstehungsphase erkannt werden, bevor grosse Folgeschäden entstehen.



Ortomat easy-map

Rufen Sie uns an und vereinbaren Sie einen Vorführtermin oder verlangen Sie die ausführliche Produktdokumentation.